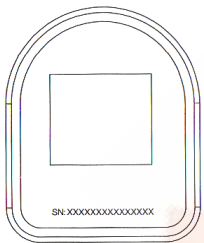




## Умные кроссовки Li-Ning

Затем сосканируйте QR-код, изображенный на обратной стороне чипа.

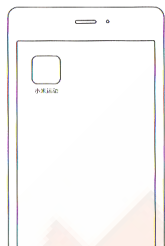


### Срок эксплуатации чипа

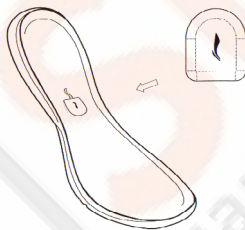
В обычных условиях, батарея чипа предназначена для 1 года пользования.

## Установка "Mi Fit" приложения

В App Store вашего смартфона или в Apple App найдите "Mi Fit" приложение, или сосканируйте QR-код для загрузки и установки приложения Mi Fit.



## Установка чипа в кроссовки



- А) Откройте стельку правого кроссовка, и вы обнаружите специальное отверстие для чипа
- В) Установите чип в специальное отверстие кроссовка логотипом вверх

Войдите в Mi Fit App, выберите режим бега, и произведите синхронизацию кроссовок. После того как вы оденете кроссовки, вы сможете просматривать статистику передвижений и отслеживать вашу активность.

## Подключение к смартфону

Откройте приложение "Mi Fit", в списке "Мои устройства" выберите необходимую модель кроссовок



Li-Ning Smart Shoes младшая модель



Li-Ning Smart Shoes старшая модель

## Основная характеристика

Способ подключения: Bluetooth 4.0  
Требования: система Android 4.4 и выше, поддержка Bluetooth 4.0 на Android, система iOS 7.0 и выше, система iPhone 4s/5/5c/5s/6/6Plus

### Обратите внимание

- Mi чип обладает водонепроницаемой и водоотталкивающей функцией
- Не окунайте в воду Mi чип, перед тем, как мыть кроссовки, необходимо извлечь Mi чип.